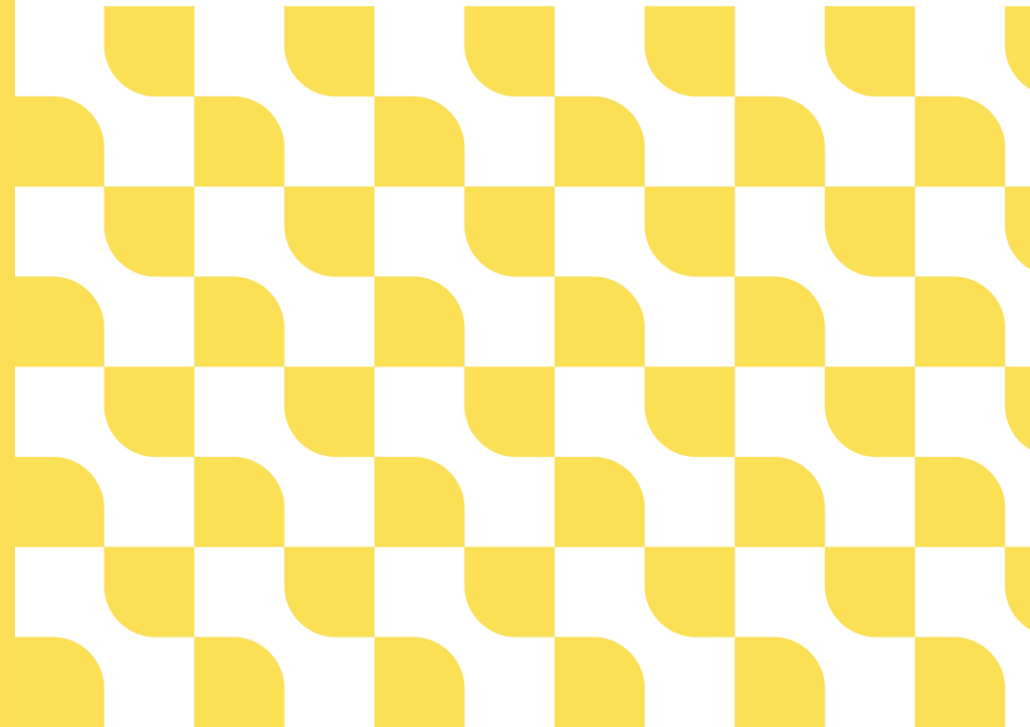


**Opetuksen ja  
kasvatuksen  
palvelualue  
vuosi 2022**



**Järvenpää**



# Opkan talouden tunnuslukuja 2022

- Opkan toimintavuosi jakautuu kahdelle talousvuodelle, jolloin päätökset ensimmäiselle seitsemälle kuukaudelle ryhmistä, henkilöstöstä ym. tehty edellisenä vuonna.
- Opkan kokonaisbudjetti 2022 oli 72,3M€ (opetus 43,8M€, varhaiskasvatus 28M€ ja esikunta 0,5M€)
  - Sisältää 2,9M€ säästöt liikkumavaralistoilta
  - Sisältää koronahankerahat 500 000€, joka on tarkoitettu oppimisvajeen paikkaamiseen. Hankerahat käytetty resurssiopettajien ja lisäohjaajien palkkaamiseen
  - Sisältää 855 000€ talousarviolisämäärärahat: Kohdennettiin 650t€ palveluseteliin ja 205t€ varhaiskasvatuksen henkilöstömenoihin
  - Sisältää hankerahoituksen
- Vuoden 2022 budjetin ylitys 1,9M€. Kasvanut palveluntarve ja COVID ovat lisänneet palvelualueen toimintakuluja 1,5M€. Toteutumattomat tuotot ja sisäisten erien oikaisut pienensivät budjettia n. 400 000€
- Huolimatta kasvaneesta palvelutarpeesta, covidista ym. muutostekijöistä 2,9M€:n liikkumavaratoimenpiteistä pystyttiin toteuttamaan 2,2M€:n säästöt. Budjetti toteutui alle 1% ylityksellä.

| <b>Opetuksen ja kasvatuksen palvelualue</b> | <b>Toteuma</b> | <b>MKS</b>     | <b>Ero (€)</b> | <b>Ero (%)</b> | <b>Ed. vuosi Toteuma</b> | <b>Ero (%)</b> | <b>TPE 2022</b> | <b>TPE22 ero MKS</b> |
|---------------------------------------------|----------------|----------------|----------------|----------------|--------------------------|----------------|-----------------|----------------------|
| TOIMINTATUOTOT                              | 7 866          | 5 221          | 2 645          | 50,6 %         | 6 037                    | 30,3 %         | 5 990           | 769                  |
| VALMISTUS OMAAN KÄYTTÖÖN                    | 65             | 101            | -36            | -35,6 %        | 89                       | -26,8 %        | 68              | -33                  |
| TOIMINTAKULUT                               | -80 232        | -77 594        | -2 638         | 3,4 %          | -80 353                  | -0,2 %         | -80 279         | -2 685               |
| <b>TOIMINTAKATE</b>                         | <b>-72 301</b> | <b>-72 272</b> | <b>-29</b>     | <b>0,0 %</b>   | <b>-74 227</b>           | <b>-2,6 %</b>  | <b>-74 221</b>  | <b>-1 949</b>        |

| <b>Opka Esikunta</b>     | <b>Toteuma</b> | <b>MKS 2022</b> | <b>Ero (€)</b> | <b>Ero (%)</b> | <b>Ed. vuosi Toteuma</b> | <b>Ero (%)</b> | <b>TPE 2022</b> | <b>TPE22 ero MKS</b> |
|--------------------------|----------------|-----------------|----------------|----------------|--------------------------|----------------|-----------------|----------------------|
| TOIMINTATUOTOT           | 0              | 0               | 0              |                | 35                       | -100,0 %       | 0               | 0                    |
| VALMISTUS OMAAN KÄYTTÖÖN | 26             | 50              | -24            | -47,1 %        | 33                       | -19,4 %        | 26              | -24                  |
| TOIMINTAKULUT            | -519           | -526            | 7              | -1,3 %         | -443                     | 17,2 %         | -523            | 3                    |
| <b>TOIMINTAKATE</b>      | <b>-493</b>    | <b>-476</b>     | <b>-17</b>     | <b>3,5 %</b>   | <b>-375</b>              | <b>31,4 %</b>  | <b>-497</b>     | <b>-21</b>           |

| <b>Varhaiskasvatuspalvelut</b> | <b>Toteuma</b> | <b>MKS 2022</b> | <b>Ero (€)</b> | <b>Ero (%)</b> | <b>Ed. vuosi Toteuma</b> | <b>Ero (%)</b> | <b>TPE 2022</b> | <b>TPE22 ero MKS</b> |
|--------------------------------|----------------|-----------------|----------------|----------------|--------------------------|----------------|-----------------|----------------------|
| TOIMINTATUOTOT                 | 4 293          | 2 835           | 1 458          | 51,4 %         | 3 090                    | 38,9 %         | 3 556           | 721                  |
| VALMISTUS OMAAN KÄYTTÖÖN       | 23             | 26              | -3             | -11,2 %        | 32                       | -27,7 %        | 26              | 0                    |
| TOIMINTAKULUT                  | -32 179        | -30 857         | -1 322         | 4,3 %          | -31 330                  | 2,7 %          | -32 199         | -1 342               |
| <b>TOIMINTAKATE</b>            | <b>-27 863</b> | <b>-27 996</b>  | <b>134</b>     | <b>-0,5 %</b>  | <b>-28 208</b>           | <b>-1,2 %</b>  | <b>-28 617</b>  | <b>-621</b>          |

| <b>Opetuspalvelut</b>    | <b>Toteuma</b> | <b>MKS 2022</b> | <b>Ero (€)</b> | <b>Ero (%)</b> | <b>Ed. vuosi Toteuma</b> | <b>Ero (%)</b> | <b>TPE 2022</b> | <b>TPE22 ero MKS</b> |
|--------------------------|----------------|-----------------|----------------|----------------|--------------------------|----------------|-----------------|----------------------|
| TOIMINTATUOTOT           | 3 573          | 2 387           | 1 186          | 49,7 %         | 2 912                    | 22,7 %         | 2 434           | 47                   |
| VALMISTUS OMAAN KÄYTTÖÖN | 16             | 25              | -9             | -37,9 %        | 24                       | -35,6 %        | 16              | -9                   |
| TOIMINTAKULUT            | -47 534        | -46 211         | -1 323         | 2,9 %          | -48 580                  | -2,2 %         | -47 557         | -1 346               |
| <b>TOIMINTAKATE</b>      | <b>-43 945</b> | <b>-43 799</b>  | <b>-146</b>    | <b>0,3 %</b>   | <b>-45 644</b>           | <b>-3,7 %</b>  | <b>-45 107</b>  | <b>-1 308</b>        |

# Säästöt

| KUNNALLINEN PÄIVÄHOITO EUROA/LAPSI     |            |            |          |               |                 | PERUSOPETUS EUROA/LAPSI   |           |          |              |           |
|----------------------------------------|------------|------------|----------|---------------|-----------------|---------------------------|-----------|----------|--------------|-----------|
|                                        | 2021       | 2022       | Muutos % | Muutos euroa  | Muutos yhteensä | 2021                      | 2022      | Muutos % | Muutos euroa | Muutos yh |
| Toimintatulot                          | 1 719,79   | 1 881,44   | 9,40 %   | 161,65        |                 | 500,08                    | 411,58    | -17,70 % | -88,50       |           |
| Toimintakulut                          | -13 666,70 | -13 295,55 | -2,72 %  | 371,16        |                 | -9 220,37                 | -8 727,46 | -5,35 %  | 492,91       |           |
| Toimintakate                           | -11 946,91 | -11 414,10 | -4,46 %  | 532,81        | 966 515         | -8 720,29                 | -8 315,88 | -4,64 %  | 404,41       | 1 844 521 |
| PERHEPÄIVÄHOITO EUROA/LAPSI            |            |            |          |               |                 | LUKIOKOULUTUS EUROA/LAPSI |           |          |              |           |
|                                        | 2021       | 2022       | Muutos % | Muutos euroa  | Muutos yhteensä | 2021                      | 2022      | Muutos % | Muutos euroa | Muutos yh |
| Toimintatulot                          | 2 077,50   | 1 955,52   | -5,87 %  | -121,98       |                 | 189,62                    | 222,80    | 17,50 %  | 33,18        |           |
| Toimintakulut                          | -16 060,91 | -16 580,68 | 3,24 %   | -519,77       |                 | -5 580,95                 | -5 891,08 | 5,56 %   | -310,13      |           |
| Toimintakate                           | -13 983,41 | -14 625,17 | 4,59 %   | -641,76       | -28 237         | -5 391,33                 | -5 668,27 | 5,14 %   | -276,95      | -326 520  |
| YKSITYINEN VARHAISKASVATUS EUROA/LAPSI |            |            |          |               |                 | Opetus yhteensä 1 518 001 |           |          |              |           |
|                                        | 2021       | 2022       | Muutos % | Muutos euroa  | Muutos yhteensä |                           |           |          |              |           |
| Toimintatulot                          | 88,76      | 119,06     | 34,14 %  | 30,30         |                 |                           |           |          |              |           |
| Toimintakulut                          | -8 971,05  | -11 206,79 | 24,92 %  | -2 235,75     |                 |                           |           |          |              |           |
| Toimintakate                           | -8 882,29  | -11 087,73 | 24,83 %  | -2 205,45     | -1 060 820      |                           |           |          |              |           |
|                                        |            |            |          | Vaka yhteensä | -122 542        |                           |           |          |              |           |

# Säästöt

- Huolimatta kasvaneesta palvelutarpeesta, covidista ym. muutostekijöistä 2,9M€:n liikkumavaratoimenpiteistä pystyttiin toteuttamaan 2,2M€:n säästöt ja alentamaan kunnallisessa varhaiskasvatuksessa ja perusopetuksessa olevien lasten kustannuksia (€/lapsi)
  - Lukiossa oli kasvua vuodesta 2021 230€/opiskelija, johtuen laajentuneen oppivelvollisuuden kasvattamista materiaali- ja henkilöstökustannuksista. Lukio pystyi kuitenkin kattamaan nousun omasta budjetistaan. Nykyinen hinta on n. 6400€/opiskelija, mikä on vertailukuntia huomattavasti halvempi.
  - Perusopetuksessa kustannukset laskivat n. 400€/lapsi. Nykyinen hinta n. 8300€/oppilas
  - Kunnallisessa varhaiskasvatuksessa kustannuksia euroa/lapsi ollaan pystytty laskemaan vuodesta 2021 530€/lapsi. Nykyinen hinta n. 11 400€/lapsi
  - Yksityisessä varhaiskasvatuksessa kasvua vuodesta 2021 2200€/lapsi. Nykyinen hinta n. 11 100€/lapsi. Kasvun syynä palvelusetelin arvon kasvu ja vakamaksulain muutos, joka korotti kunnan rahoitusosuutta. Vuonna 2023 hinnan ennustetaan nousevan edelleen 1.3. voimaan tulleen vakamaksulain muutoksen ja poikkeavan suuren indeksikorotuksen vuoksi.
  - Perhepäivähoidossa kasvua vuodesta 2021 640€/lapsi. Nykyinen hinta n. 14 600€/lapsi. Kasvun syynä vakamaksulain muutos. (Maksutuotto €/lapsi putosi n. 100 € vuodesta 2021 vuoteen 2022. Toimintakulut €/lapsi kasvoi n. 500 €)

# Määrärahan ylityksen kattaminen seuraavina talousvuosina

|                                                             | Opetus- ja kasvatus |
|-------------------------------------------------------------|---------------------|
| <b>Määrärahaylitys</b>                                      | <b>-1 904 973</b>   |
| Koronan aiheuttama nettomenolisäys/-vähennys                | 564 000             |
| koronakustannusten nettoylitys lisämäärärahat huomioden     | 234 000             |
| korona sairauspoissaolosijaistukset                         | 330 000             |
| tulomenetykset koronasta johtuen                            |                     |
| Opetus: oppilasmäärämuutos: valmistava opetus/ukrainalaiset | 330 000             |
| Varhaiskasvatus: lapsimäärän kasvu                          | 613 000             |
| Sukkelat, tykyrahasto                                       |                     |
| Sisäisten erien oikaisut                                    | -280 000            |
| Summa poikkeuserät huomioden                                | <b>-677 973</b>     |
| <b>Siirrettävissä oleva/kehyksestä katettava määräraha</b>  | <b>-678 000</b>     |

Poikkeuserät huomioon ottaen esitetään, että vuosien 2022-2025 kehyksestä katettava määräraha on 678 000 euroa, joka kohdennetaan 200 000€ vuodelle 2024 ja 478 000 euroa vuodelle 2025

# Palvelutarpeen kasvusta aiheutuneet lisämenot

|                                                               |                 |                                                                                                                                                                         |
|---------------------------------------------------------------|-----------------|-------------------------------------------------------------------------------------------------------------------------------------------------------------------------|
| <b>Varhaiskasvatuspalvelut</b>                                |                 |                                                                                                                                                                         |
| Vakan lisäryhmät                                              | -257 000        | 9 kasvattajaa ja kaksi ohjaajaa. Katettiin lähes syksyn lisä TA:n 205t€ kohdentamisella                                                                                 |
| Asiakaspalvelujen ostot                                       | -53 000         | Yksityinen varhaiskasvatus ostopalveluna ja perhepäivähoito                                                                                                             |
| Kotikuntakorvaukset                                           | -79 000         | Toisessa kunnassa varhaiskasvatuksessa olevat järvenpääläiset vuonna 2021 kuusi ja 2022 16                                                                              |
| Palvelusetelikulut                                            | -224 000        | Palvelusetelin keskimääräinen hinta nousi vuodesta 2021 vuoteen 2022 50€. Lisä TA syksyllä 2022 kohdistettiin 650t€ palveluseteliin, jonka jälkeen vielä ylitystä 224t€ |
| <b>Varhaiskasvatuspalvelut yhteensä</b>                       | <b>-613 000</b> |                                                                                                                                                                         |
| <b>Opetuspalvelut</b>                                         |                 |                                                                                                                                                                         |
| Viisi valmistavaa ryhmää ja erityisopetuksen ryhmä            | -200 000        | Kuusi opettajaa ja kuusi ohjaajaa, lisääntynyt oppilasmäärä                                                                                                             |
| Valmistavan opetuksen materiaalit                             | -23 000         | Valmistavan opetuksen materiaalikustannukset n. 110€/oppilas                                                                                                            |
| Oppilaskuljetukset                                            | -106 691        | Lakisääteistä. Kuljetusoppilaiden määrän kasvu 2021 188 oppilasta -> 2022 281 oppilasta. Suurin lisäys yksittäiset taksikuljetukset. Erilliskorvaukset.                 |
| <b>Opetuspalvelut yhteensä</b>                                | <b>-329 691</b> |                                                                                                                                                                         |
| <b>Palvelutarpeen kasvusta aiheutuneet lisämenot yhteensä</b> | <b>-942 691</b> |                                                                                                                                                                         |

# Covidin aiheuttamia lisämenoja

|                                                 |                 |                                                                                                                                                                                                         |
|-------------------------------------------------|-----------------|---------------------------------------------------------------------------------------------------------------------------------------------------------------------------------------------------------|
| <b>Esikunta</b>                                 |                 |                                                                                                                                                                                                         |
| Hoitotarvikkeet, puhdistusaineet ja -tarvikkeet | -65 000         | COVID-testit                                                                                                                                                                                            |
| <b>Varhaiskasvatuspalvelut</b>                  |                 |                                                                                                                                                                                                         |
| Vakan sijaiskulut                               | -118 000        | Sairauspoissaolot lisääntyneet 23,6 -> 26,05. Henkilökunnan sairastavuuden näkökulmasta pahin koronavuosi 2022.                                                                                         |
| Siivous- ja puhtaanapitopalvelut                | -34 000         | Alkupalven tehostettu COVID-siivous                                                                                                                                                                     |
| Hoitotarvikkeet                                 | -21 000         | COVID                                                                                                                                                                                                   |
| Puhdistusaineet ja -tarvikkeet                  | -37 000         | COVID                                                                                                                                                                                                   |
| <b>Varhaiskasvatuspalvelut yhteensä</b>         | <b>-210 000</b> |                                                                                                                                                                                                         |
| <b>Opetuspalvelut</b>                           |                 |                                                                                                                                                                                                         |
| Opetuksen sijaiskulut                           | -212 000        | Sairauspoissaolojen määrä 2021 6 402pv -> 2022 9 027pv (Tartuntatautilain perusteella 2021 167pv -> 518pv 2022). Opetuksen sijaiskulut laskettuna €/päivä vuoden 2021 toteumasta ja kerrottuna kasvulla |
| Siivous- ja puhtaanapitopalvelut                | -34 000         | Alkupalven tehostettu COVID-siivous                                                                                                                                                                     |
| Hoitotarvikkeet                                 | -28 000         | COVID                                                                                                                                                                                                   |
| Puhdistusaineet ja -tarvikkeet                  | -15 000         | COVID                                                                                                                                                                                                   |
| <b>Opetuspalvelut yhteensä</b>                  | <b>-289 000</b> |                                                                                                                                                                                                         |
| <b>Yhteensä Covid-menoja</b>                    | <b>-564 000</b> |                                                                                                                                                                                                         |



# Tulevaisuus

- Varhaiskasvatuksen osallisuusaste kasvaa edelleen (valtion tavoite 100% osallisuusaste), mikä lisää palvelu- ja kapasiteettitarvetta.
- Tuentarpeen lisääntyminen, joka lisää kustannuksia
- Henkilöstön saatavuus varhaiskasvatuksessa ja tietyissä opetuksen töissä haasteellista
  - minimimitoitus ja maksimiryhmät houkuttavat henkilöstön naapurikuntiin
  - Lakimuutos henkilöstön osalta 2030
- Sopeutustoimet ja lisäsäästövelvoitteet haasteellisia toteuttaa
  - Mahdolliset lainmuutokset (esim. erityisopettajien minimimäärä, ryhmäkokojen maksimit, vakan henkilöstömuutos 2030)